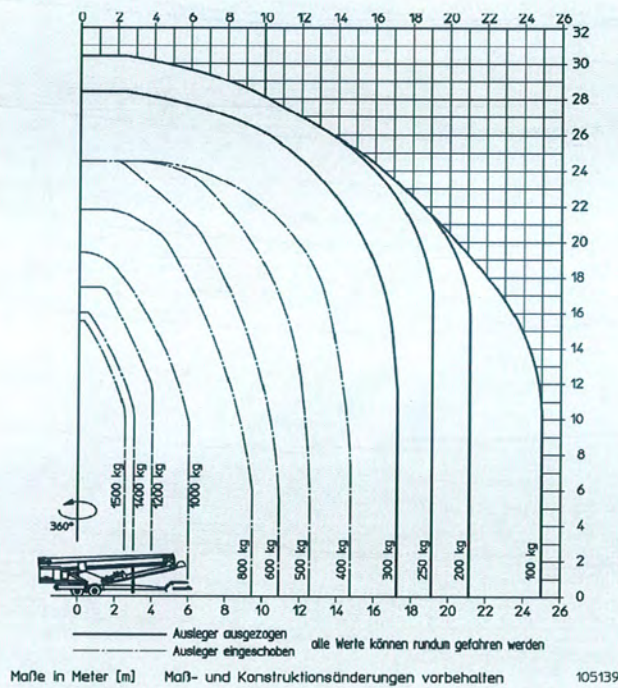


Anhängerkran

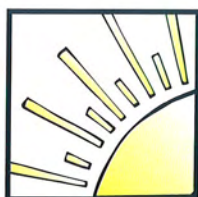


Arbeitsdiagramm



Technische Daten

Nutzlast max.	1.500 kg
Ausfahrlänge max.	31,00 m
Arbeitshöhe bis zum Ausleger	23,00 m
Ausleger ausziehbar	4,75 m bis 9,00 m
Teleskoparmwinkel ca.	85 Grad
Auslegerwinkel ca.	hydr. 0 bis 165 Grad
Hakengeschwindigkeit ca.	60 m/min.
Abstützung beidseitig max. L x B	5,4 m x 5,4 m
Abstützung einseitig max. L x B	7,3 m x 7,3 m
Fahrzeugabmessungen L x B x H	9,10 m x 2,30 m x 2,92 m
Zulässiges Gesamtgewicht	3.500 kg
Arbeitshöhe im Bühnenbetrieb max.	25 m
Reichweite im Bühnenbetrieb max.	12,0 m bei 250 kg 15,0 m bei 150 kg



STADTMÜLLER BEDACHUNGEN

Tel. 06206 - 98 70 - 0 · www.hausdach.com · Gartenstr. 2 · 68642 Bürstadt

Anhängerkran AHK 31 / 1500 SPS